

Einfamilienhaus - Offenes Wohnen mit repräsentativer Glasfassade

Einfamilienhaus D-09387 Jahnsdorf

Kauf EUR	209.925	Miete EUR	
Wohnfl. m ²	175	Zimmer	5
Grdst. m ²	878	Baujahr	2009
Stellplätze	1	Terrassen	1



Weitere Daten

Energieausweis ja

Anbieter



saxXcon Immobilien GmbH
Helenenstraße 18-20 · D-09212 Limbach-Oberfrohna
☎ 03722/699000 ☎ 03722/6998766
✉ info@saxxcon.de

Handelsregister Chemnitz HRB 25101
Aufsichtsbehörde gem. § 34c GewO: Ordnungsamt Limbach-Oberfrohna - 09212 Limbach-Oberfrohna
USt-IdNr.: DE265728305
Rechtsform: Gesellschaft mit beschränkter Haftung
Geschäftsführer: Nicole Weinhold
Inhaltlich verantwortlich gem. §55 Abs. 2 RStV: Nicole Weinhold

Provision: provisionsfrei

Frei ab: nach Baufertigstellung

Es gelten die Allgemeinen Geschäftsbedingungen des Anbieters.
Flächen- und Maßangaben sind ca.-Werte.

Kurzbeschreibung

Die aussergewöhnliche Architektur wirkt als Blickfang und erfüllt höchste Ansprüche – ein Traum an Licht und moderner Gestaltung. Faszinierend ist das große Glaselement und das innen liegende Badezimmer mit Blick in den Garten.

Das Grundstück ist baureif erschlossen. Die Leitungen der Hausanschlüsse (Strom, Gas, Telefon, Breitbandkabel, Wasser, Abwasser) sind als Vorleistung bereits bis ca. 1 Meter in das Grundstück hinein verlegt, damit eine schnelle Fertigstellung Ihres Bauvorhabens gewährleistet ist. - Der reizvolle Blick auf die sanfte Hügellandschaft des Erzgebirgsvorlandes, die ruhige und sonnige Südhanglage sowie die Nähe zu Chemnitz und Stollberg bieten gute Bedingungen zum Wohnen, Leben und Arbeiten.

Baubeschreibung

Das Objekt entsteht in einer verbindlichen Bauzeit. Das ist mehr als ein Versprechen, das bekommen Sie garantiert. Ebenso die qualitativ hochwertige Ausführung. Auf Anfrage stellen wir Ihnen gerne eine detaillierte Baubeschreibung zuzüglich einer Übersicht des Sicherheitspakets zur Verfügung.

Haustechnik:

Optional und gegen Aufpreis erhältlich: 35% Energie sparen mit Volis -Wärmeregulierung dank Flächentemperierung! Ein ideales Wärmegefälle zwischen Hautoberfläche und umgebende Fläche ergibt das gesündeste Wohlfühlklima. Dies wird sowohl im Winter (Flächen werden niedrig temperiert), als auch im Sommer (optional: Flächen werden leicht gekühlt) erreicht. Zudem werden gezielt die Wandflächen genutzt, die im Bezug auf Raumnutzung und zur Wärmeabgaberegulierung des Menschen am wichtigsten sind (zum

Einfamilienhaus - Offenes Wohnen mit repräsentativer Glasfassade

Beispiel: Badezimmer; Sitzgruppen; Essbereich; Spielbereich; Schreibtisch ect.).

Ergebnis: Es kann massiv Energie gespart werden. Das sanfte Temperaturgefälle zwischen Wärme abgebenden Körper und großen Umgebungsflächen führen zu einem überall im Raum einheitlichem Wohlfühlklima. Dank niedriger Oberflächentemperatur bleibt die natürliche Luftfeuchtigkeit erhalten. Zudem finden gefährliche Mikroorganismen keine idealen Lebensbedingungen. Das System kann optimal mit alternativen Energiequellen (Solar / Wärmepumpen) kombiniert werden. Volis lässt sich auch ideal mit herkömmlicher Gasbrennwerttechnik kombinieren.

Finanzierung

Finanzierung: Immobiliendarlehen mit Liquiditätsvorteil. Finanzieren Sie jetzt und zahlen später. Selten waren die Bauzinsen so günstig wie heute. Als Spezialisten der Baufinanzierung stellen wir Ihnen ein breites Spektrum an Sachkenntnis und Erfahrung zur Verfügung. Wir beraten Sie so individuell und bedarfsorientiert wie Ihre Bedürfnisse.

Nutzen Sie die Gunst der Zeit und lassen sich ein verbindliches Angebot zur Realisierung ihres Vorhabens erstellen.

Lagebeschreibung

Das zwischen Chemnitz und Stollberg gelegene Wohngebiet Seifersdorf verbindet ruhiges Wohnen und die gute Anbindung zu Einkaufsmöglichkeiten in den unweit befindlichen Einkaufszentren Chemnitz-Center und Neefepark. Mit dem Auto gelangen Sie über die Auffahrt Stollberg auf die Autobahn A72 Richtung Chemnitz-Hof. Für Spaß, Unterhaltung und Kultur sorgt ebenfalls das über die Bundesstraße 169 erreichbare Vita-Center in Chemnitz, mit seinen Kinosälen, Bowlingbahnen, Gaststätten und Einkaufsmöglichkeiten. Die Kindergrube sowie der Kindergarten sind in Kürze zu erreichen. Das Lernen in der Grund- und Mittelschule ist gesichert. Schulbusse bringen die Kinder sicher an ihr Ziel. Eine Bushaltestelle befindet sich direkt am Wohngebiet. - Hinweis: Bei dem Angebot auf dieser Seite handelt es sich um ein Bebauungsvorschlag. Selbstverständlich kann das Grundstück auch mit einem anderen Haus Ihrer Wahl bebaut werden, soweit das Baurecht dies zulässt.

noch mehr Infos

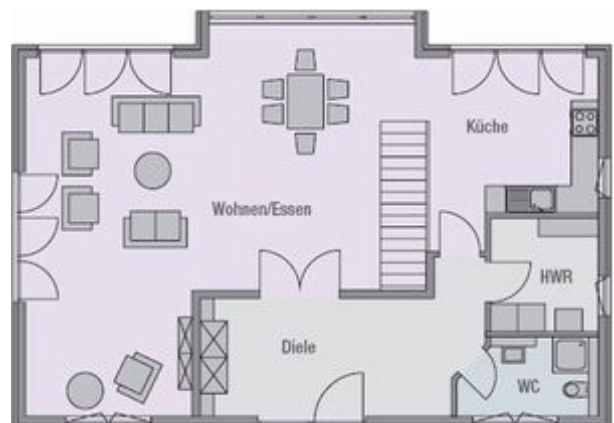
Ausstattung:

- Massivbauweise
- 75 Jahre Bauerfahrung
- Festpreisgarantie
- Bauzeitgarantie
- Bauantrag und Statik
- Erdarbeiten
- Fundamentplatte
- Dachstuhl vom Zimmermann
- volis Fußboden- und Wandflächenheizung (optional)
- Hochwertige Fliesenausstattung
- Bauschuttentsorgung
- TÜV Bau-Controlling
- Energiepass

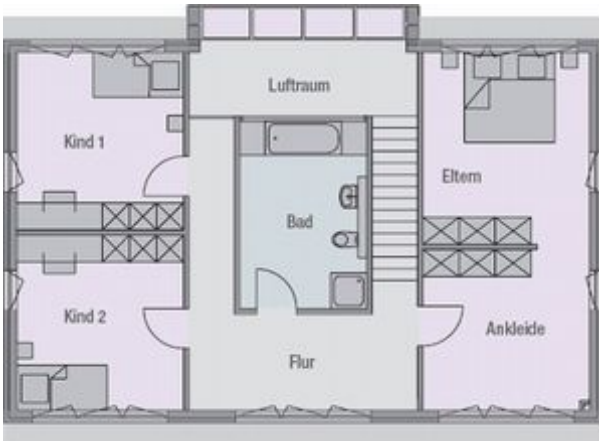
Einfamilienhaus - Offenes Wohnen mit repräsentativer Glasfassade



saxXcon
Immobilien
Vermietung - Verkauf - Finanzierung



Einfamilienhaus - Offenes Wohnen mit repräsentativer Glasfassade



Musterhaus



Musterhaus



Musterhaus

