
Zentrumsnah und doch im Grünen - Neubau einer ersten DHH im Stadtwillencharakter

**Doppelhaushälfte
D-09599 Freiberg**

Kauf EUR	152.700	Miete EUR	
Wohnfl. m ²	125	Zimmer	4
Grdst. m ²	290	Garagen	
Baujahr	2010	Stellplätze	1
Balkone	1	Terrassen	1


Anbieter


saxXcon Immobilien GmbH
 Helenenstraße 18-20 · D-09212 Limbach-Oberfrohna
 ☎ 03722/699000 ☎ 03722/6998766
 ✉ info@saxxcon.de

Handelsregister Chemnitz HRB 25101
 Aufsichtsbehörde gem. § 34c GewO: Ordnungsamt Limbach-Oberfrohna - 09212 Limbach-Oberfrohna
 USt-IdNr.: DE265728305
 Rechtsform: Gesellschaft mit beschränkter Haftung
 Geschäftsführer: Nicole Weinhold
 Inhaltlich verantwortlich gem. §55 Abs. 2 RStV: Nicole Weinhold

Provision: provisionsfrei
 Frei ab: Baufertigstellung

Es gelten die Allgemeinen Geschäftsbedingungen des Anbieters.
 Flächen- und Maßangaben sind ca.-Werte.

Kurzbeschreibung

Ihre neue Doppelhaushälfte entsteht in ruhiger und zentraler Lage von Freiberg.
 Stadtwillencharakter mit großem Raumangebot:
 Die Doppelhaushälfte bietet durch den großzügigen Grundriss ohne Dachschrägen unglaublich viel Raum für unterschiedlichste Nutzungsmöglichkeiten. Durch den Balkon erweitert sich das Platzangebot und die Architektur wird aufgelockert.

Baubeschreibung

Der Kaufpreis versteht sich inklusive Grundstück, Bodenplatte und unserem umfangreichen Sicherheitspaket:

- Massivbauweise
- 75 Jahre Bau erfahrung
- Festpreisgarantie
- Bauzeitgarantie
- Bauantrag und Statik
- Erdarbeiten
- Fundamentplatte
- Dachstuhl vom Zimmermann
- Hochwertige Fliesenausstattung
- Bauschuttentsorgung
- TÜV Bau-Controlling
- Energiepass und Dichtigkeitsprüfung des Hauses mit Blower-Door-Messung, auf Wunsch mit Thermografiebildern

Zentrumsnah und doch im Grünen - Neubau einer ersten DHH im Stadtvillencharakter

Dieses Angebot wurde auf der Grundlage einer modernen Gasbrennwerttechnik der führenden Hersteller Vaillant oder Viessmann kalkuliert.

Durch den Einsatz alternativer Heizungsformen: Wärmepumpen und Solaranlagen, sind unsere Häuser nicht nur heizkostensparend, sondern werden zusätzlich von der KfW gefördert.

Hinweis: Alle Informationen und Preise wurden sorgfältig zusammengestellt. Dennoch behalten wir uns eventuelle Irrtümer vor.

Lagebeschreibung

Fußläufig erreichen Sie von hier aus in ca. 5 min die Freiburger Altstadt. In der Umgebung finden Sie vielfältige Einkaufsmöglichkeiten sowie Anbindung an den öffentlichen Nahverkehr.

Die nahegelegene Stadtbibliothek rundet das Angebot ab. Die Umgebungsbebauung ist geprägt durch ältere kleine Mehrfamilienhäuser, die teilweise als Reihenhäuser errichtet wurden.

Ein gewachsenes Wohnumfeld - wie geschaffen für das Leben im eigenen Heim.

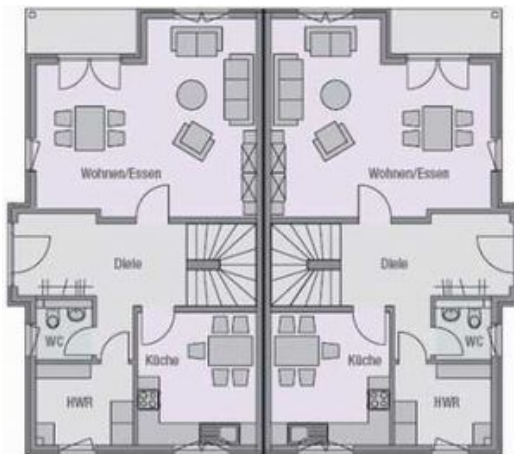
Zentrumsnah und doch im Grünen - Neubau einer ersten DHH im Stadtviellencharakter



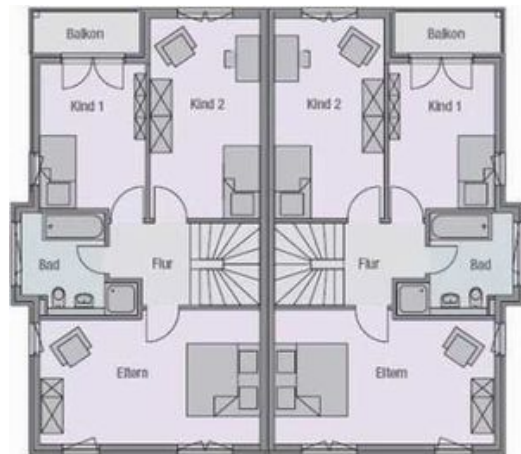
Objektansicht



Grundstück



Grundriss EG



Grundriss OG



Projektansichten



Bausicherheit

Zentrumsnah und doch im Grünen - Neubau einer ersten DHH im Stadtvillencharakter



Vertrieb