

**+++ DHH - Exklusive Architektur im Bauhaus-Stil +++****Doppelhaushälfte  
D-09353 Oberlungwitz**

Kauf EUR	228.200	Miete EUR	
Wohnfl. m <sup>2</sup>	143	Zimmer	4
Grdst. m <sup>2</sup>	900	Garagen	
Baujahr	2011	Stellplätze	
Nutzfl. m <sup>2</sup>	154		

**Weitere Daten**

Frei ab: Baufertigstellung

**Anbieter**

saxXcon Immobilien GmbH  
 Helenenstraße 18-20 · D-09212 Limbach-Oberfrohna  
 ☎ 03722/699000 ☎ 03722/6998766  
 ✉ info@saxxcon.de

Handelsregister Chemnitz HRB 25101  
 Aufsichtsbehörde gem. § 34c GewO: Ordnungsamt Limbach-Oberfrohna - 09212 Limbach-Oberfrohna  
 USt-IdNr.: DE265728305  
 Rechtsform: Gesellschaft mit beschränkter Haftung  
 Vertretungsberechtigt: Nicole Weinhold, Dirk Eckardt  
 Inhaltlich verantwortlich gem. §55 Abs. 2 RSTV: Nicole Weinhold, Dirk Eckardt

Provision: provisionsfrei für den Käufer

Es gelten die Allgemeinen Geschäftsbedingungen des Anbieters.  
 Flächen- und Maßangaben sind ca.-Werte.

**Kurzbeschreibung**

Moderne Architektur mit außergewöhnlicher Gestaltung. Hinter der homogenen Fassade, die mit klaren Gebäudeformen gegliedert ist, verbergen sich unterschiedliche Hauskonzepte die dem Bauherren individuelle Freiräume und eine große Privatsphäre ermöglichen.

Modernes Doppelhaus im Bauhausstil. (Auch als Einfamilienhaus realisierbar)

Diese exklusive Doppelhaushälfte für Individualisten entsteht auf einem ebenen, voll erschlossenen Baugrundstück mit einem Grundstücksanteil von 900 m<sup>2</sup> pro DHH.

**Ausstattung:**

Das Projekt versteht sich inklusive Bodenplatte (Voll- oder Teilunterkellerung möglich) und unserem umfangreichen Sicherheitspaket:

- Massivbauweise
- Festpreisgarantie
- Bauzeitgarantie
- Bauantrag und Statik
- Erdarbeiten
- Fundamentplatte
- Dachstuhl vom Zimmermann
- Hochwertige Fliesenausstattung

---

**+++ DHH - Exklusive Architektur im Bauhaus-Stil +++**

---

- Bauschuttentsorgung
  - Bau-Controlling
  - Energiepass
  - Dichtigkeitsprüfung des Hauses mit Blower-Door-Messung, auf Wunsch mit Thermografiebildern.
- Hinweis: Selbstverständlich können Sie auch viele Leistungen am Haus selber erbringen.

**Lagebeschreibung**

Am Rande einer kleinen Wohnsiedlung in Oberlungwitz, umgeben von viel Ruhe und Grün, bieten wir Ihnen ein teilbares Baugrundstück mit einer Gesamtgröße von 1.800 m<sup>2</sup> an. Die innere Erschließung ist bereits erfolgt und ein gültiger B-Plan liegt vor.

Dies sollte Ihre Entscheidung leichter machen

**noch mehr Infos**

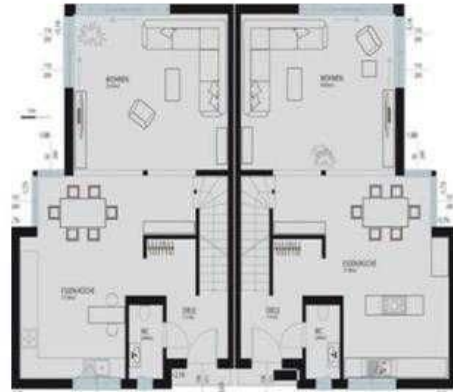
Durch den Einsatz alternativer Heizungsformen: Wärmepumpen und Solaranlagen, sind unsere Häuser nicht nur heizkostensparend, sondern werden zusätzlich von der KfW-Kreditanstalt gefördert.

Wir planen Ihr neues Zuhause frei und ganz individuell nach Wunsch!

**+++ DHH - Exklusive Architektur im Bauhaus-Stil +++**



Objektansicht



Grundriss EG



Grundriss OG



Grundstück