

**Es ist Ihr Haus - Lassen Sie es entstehen! Wir freuen uns auf Sie!**



## Allgemein:

<b>Objektnr extern:</b>	H308107K (1/182)	<b>Zuletzt bearbeitet:</b>	2019-05-23
<b>Nutzungsart:</b>	Wohnen	<b>Vermarktungsart:</b>	Kauf
<b>Objektart:</b>	Haus (EINFAMILIENHAUS)	<b>Ort:</b>	08107 Kirchberg
<b>Verfügbar ab:</b>	ab sofort	<b>Wohnfläche:</b>	130,00 m <sup>2</sup>
<b>Nutzfläche:</b>	175,00 m <sup>2</sup>	<b>Grundstücksfläche:</b>	784,00 m <sup>2</sup>
<b>Zimmer:</b>	4,0	<b>Anzahl Schlafzimmer:</b>	3,0
<b>Badezimmer:</b>	1,0		

## Preise:

**Kaufpreis:** 254.000,00

## Energiepass:

<b>Art:</b>	BEDARF	<b>Gültig bis:</b>	01.01.0001 00:00:00
<b>Baujahr:</b>	2019	<b>Befuerung:</b>	Gas
<b>Endenergiebedarf:</b>	50 kWh/m <sup>2</sup> /a	<b>Energieeffizienzklasse:</b>	A

## Ansprechpartner:

<b>Name:</b>	Ulrike Illig	<b>Tel durchw:</b>	+49 3722 699000
<b>Fax:</b>	+49 3722 6998766	<b>Email direkt:</b>	info@saxxcon.de

## Objektbeschreibung:

Bald könnte ihr Wohnhaus in der Nähe von Zwickau in wunderschöner, naturnaher Lage entstehen.

Diese Hausvariante wirkt - lichtdurchflutet durch große Glasflächen, großzügig durch klare Linien, praktisch durch den großen Garagenanbau mit Lagerraum und stilvoll durch das Walmdach, so präsentiert sich diese Stadtvilla als zeitlose Gestaltung Ihres neuen Zuhauses.

Der Anbau bietet Ihnen zusätzlich die Möglichkeit für eine geräumige ca. 38 m<sup>2</sup> große Dachterrasse, die Sie vom Schlafzimmer und vom Bad aus begehen können.

Oder favorisieren Sie einen anderen Haustyp? - Kein Problem, ob Stadtvilla, Bungalow oder ein klassisches Einfamilienhaus - sprechen Sie uns an. Wir freuen uns auf Sie!

Hinweis:

Es handelt sich hierbei nicht um ein klassisches Typenhaus sondern um ein frei geplantes Architektenhaus! Wir passen die Grundrisse genau an Ihre Wünsche an und planen Ihr Haus frei und individuell mit Ihnen gemeinsam.

## Lage:

Der Fernblick ist durch die Grundstücksaufteilung bei jedem Grundstück gegeben. Es sind Parzellen ab einer Grundstücksgröße von 512 m<sup>2</sup> bis 982 m<sup>2</sup> verfügbar.

Die Grundstücke sind voll erschlossen und vermessen und nach dem gültigen Bebauungsplan sofort bebaubar.

Kirchberg, die Stadt der sieben Hügel, ist eine Kleinstadt im Süden des Landkreises Zwickau am Westrand des Erzgebirges. Im

Rödelbachtal gelegen und von Bergen umgeben, liegt Kirchberg ca. 10 km südlich von Zwickau und bietet kurze Arbeitswege und naturnahes Wohnen.

Bis zur Anschlussstelle der A 72 sind es nur 10 Autominuten, so dass Sie problemlos die Städte Chemnitz, Leipzig und die Landeshauptstadt Dresden erreichen können.

Das Baugebiet befindet sich in West-Hang-Lage am Rande von Kirchberg und ist für eine Bebauung mit Einfamilienhäusern wie geschaffen.

Direkt hinter dem Grundstück beginnt ein idyllisches Naturschutzgebiet mit Seen, Wanderwegen, Feldern, Wiesen und Wald.

Vielfältige Einkaufsmöglichkeiten, Schulen, Kindergärten, kulturelle Einrichtungen und eine umfassende medizinische Betreuung sind in Kirchberg und im nahe gelegenen Zwickau vorhanden. Die unmittelbare Umgebung bietet viel Freiraum für Ihre Freizeitgestaltung.

## **Ausstattung:**

Der Kaufpreis errechnet sich anhand unserer Bau- und Leistungsbeschreibung, inklusive unserem umfangreichen Sicherheitspaket.

- in Massivbauweise mit:

- Festpreisgarantie
- Bauzeitgarantie
- Bauantrag und Statik
- Erdarbeiten
- Fundamentplatte
- Erdgeschossdecke aus Stahlbeton als Filigrandecke
- Dachkonstruktion - Systembinderkonstruktion
- hochwertige Fliesenausstattung
- Restmaterialentsorgung
- Bau-Controlling
- Energiepass und Dichtigkeitsprüfung des Hauses mit Blower-Door-Messung, auf Wunsch mit Thermografiebildern.

Weitere technische Selbstverständlichkeiten:

- Erarbeitung eines Heizungskonzeptes, das zum Erschließungsstand des Grundstückes, zum Heizbedarf des Gebäudes und zum Warmwasserbedarf Ihrer Familie passt. Dabei wird die Einhaltung der verbesserten Anforderungen der EnEV 2014 für Neubauten berücksichtigt
- Modernes Gasbrennwertgerät Fabrikat "Buderus" oder gleichwertig, kombiniert mit einer zertifizierten, heizungsunterstützenden Solaranlage, mit passend ausgelegtem Hygiene-Kombispeicher
- Alternativ sind Wärmepumpen verschiedener Wirkprinzipien und Holzpelletanlagen möglich

Selbstverständlich können Sie auch viele Leistungen am Haus selbst erbringen.

## **Sonstiges:**

Wir realisieren für Sie eine freie und individuelle Planung Ihres Bauvorhabens, auch auf Ihrem eigenen Grundstück.

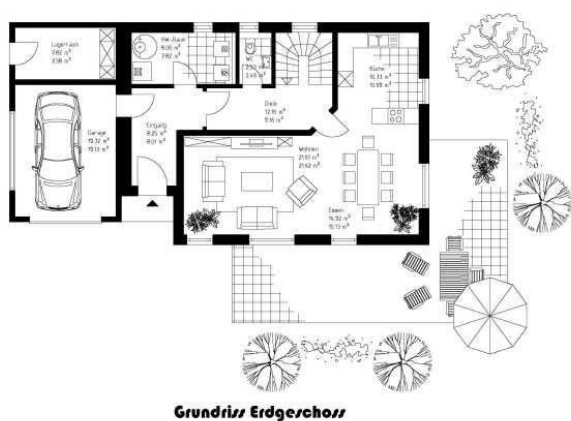
Ihr individuell geplantes Massivhaus entsteht mit ortsansässigen Handwerkern und einer "Rundumbetreuung" Wir passen die Grundrisse genau an Ihre Wünsche und Bedürfnisse an und planen Ihr Haus frei und individuell mit Ihnen gemeinsam.

Gern stehen wir Ihnen für ein persönliches Gespräch und eine Beratung zu Ihrem individuellen Finanzierungskonzept zur Verfügung.

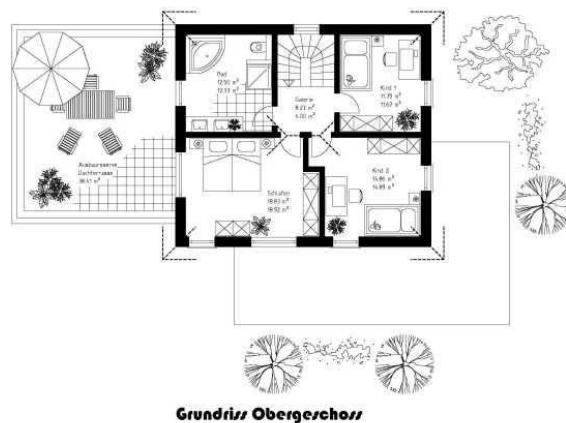
Die Angaben im Exposé wurden nach bestem Wissen und Gewissen gemacht. Die dargestellten Grundrisse, Flächen und Angaben dienen lediglich der Orientierung. Sie erheben keinen Anspruch auf Maßgenauigkeit. Das Angebot ist freibleibend, eine Gewähr für die Richtigkeit der Angaben kann nicht übernommen werden.

## Bilder

Beispiel Grundriss Erdgeschoss



Beispiel Grundriss Obergeschoss



Grundstück



Grundstück



Vorschlag Bad 25



Beispiel Wohnen



Vorschlag Küche 1



Musterhäuser

Unsere Musterhäuser



Willkommen Zuhause

