

Einfamilienhaus - Mittelpunkt der Turmanbau



Allgemein:

Objektnr extern:	H08371-2 (1/572)	Zuletzt bearbeitet:	2019-05-23
Nutzungsart:	Wohnen	Vermarktungsart:	Kauf
Objektart:	Haus (EINFAMILIENHAUS)	Ort:	08371 Glauchau
Wohnfläche:	140,00 m ²	Nutzfläche:	152,00 m ²
Grundstücksfläche:	800,00 m ²	Zimmer:	5,0
Anzahl Schlafzimmer:	4,0	Badezimmer:	1,0

Preise:

Kaufpreis: 225.000,00

Energiepass:

Art:	BEDARF	Gültig bis:	01.01.0001 00:00:00
Baujahr:	2019	Befuerung:	Alternativ, Gas, Luftwp, Pellet, Solar
Endenergiebedarf:	51 kWh/m ² /a	Energieeffizienzklasse:	A

Ansprechpartner:

Name:	Ulrike Illig	Tel durchw:	+49 3722 699000
Fax:	+49 3722 6998766	Email direkt:	info@saxxcon.de

Objektbeschreibung:

Individuell geplantes Einfamilienhaus mit einem Turmanbau

Dieses Projekt überzeugt durch die harmonische Architektur. Mittelpunkt bildet der große Wohnbereich mit bildschönem Erker. Im Dachgeschoss setzen sowohl der Turmausbau, als auch die vier großzügigen Schlafzimmer und das lichtdurchflutete Bad Akzente.

Oder favorisieren Sie einen anderen Haustyp? - Kein Problem, ob Stadtvilla oder ein klassisches Einfamilienhaus - hier ist vieles möglich.

Hinweis:

Es handelt sich hierbei nicht um ein klassisches Typenhaus sondern um ein frei geplantes Architektenhaus! Wir passen die Grundrisse genau an Ihre Wünsche an und planen Ihr Haus frei und individuell mit Ihnen gemeinsam.

Lage:

Die Größe der Grundstücke ermöglicht vielfältige Gestaltungsspielräume bei der Bebauung. Die Grundstücke befinden sich im Ortsteil Jerisau und haben eine Größe zwischen 500 und 800 m². Die Medien wie Wasser und Strom sind am Grundstück anliegend. Gas liegt in der Straße. Anschluss ist möglich.

Glauchau ist eine Große Kreisstadt im sächsischen Landkreis Zwickau. Sie liegt an der Zwickauer Mulde, am Rand des Erzgebirgsbeckens, im Süden des Sächsischen Burgen- und Heidelandes. Glauchau besteht aus der Kernstadt und 14 Ortsteilen. Jerisau ist ein Ortsteil davon. Die nächsten Oberzentren sind Zwickau (13 km), Chemnitz (26 km) und Gera (33 km).

Glauchau ist über die zwei Anschlussstellen Glauchau Ost und Glauchau West an die nördlich entlangführende A 4 angebunden. Von Südwesten nach Nordosten wird die Stadt außerdem von der Bundesstraße 175 durchquert.

In Glauchau sind viele Unternehmen der Bereiche Maschinenbau, Fahrzeugbau und Textilindustrie angesiedelt. Kindergarten, Grundschulen, Gymnasium, zahlreiche Einkaufsmöglichkeiten und eine umfassende ärztliche Versorgung finden Sie zusätzlich in Glauchau als auch in den umliegenden Ortsteilen was das Wohnen in und um Glauchau sehr attraktiv macht.

Zur Erholung und Freizeitgestaltung hat die Stadt Einiges zu bieten. Hier gibt es ein aktives Vereinsleben wie z. B. verschiedene Sportvereine. Einige Schlösser die sich zunehmend zu einem Ort anspruchsvoller Kulturevents entwickeln. Das Glauchauer Stadttheater, Open Air-Konzerte, kulturhistorische Sehenswürdigkeiten und architektonisch wertvolle Gebäude ziehen jährlich viele Besucher nach Glauchau.

Ausstattung:

Der Hauskaufpreis errechnet sich anhand unserer Bau- und Leistungsbeschreibung und unserem umfangreichen Sicherheitspaket.

In Massivbauweise mit:

- Festpreisgarantie
- Bauzeitgarantie
- Bauantrag und Statik
- Erdarbeiten
- Fundamentplatte
- Erdgeschossdecke aus Stahlbeton als Filigrandecke
- zimmermannsmäßiger Dachabbund und Dacheindeckung
- hochwertige Fliesenausstattung
- Restmaterialentsorgung
- Bau-Controlling
- Energiepass und Dichtigkeitsprüfung des Hauses mit Blower-Door-Messung, auf Wunsch mit Thermografiebildern.

Weitere technische Selbstverständlichkeiten:

Erarbeitung eines Heizungskonzeptes, das zum Erschließungsstand des Grundstückes, zum Heizbedarf des Gebäudes und zum Warmwasserbedarf Ihrer Familie passt. Dabei wird die Einhaltung der verbesserten Anforderungen der EnEV 2014 für Neubauten berücksichtigt. Modernes Gasbrennwertgerät Fabrikat "Buderus" oder gleichwertig, kombiniert mit einer zertifizierten, heizungsunterstützenden Solaranlage, mit passend ausgelegtem Hygiene- Kombispeicher. Alternativ sind Wärmepumpen verschiedener Wirkprinzipien und Holzpelletanlagen möglich.

Selbstverständlich können Sie auch viele Leistungen am Haus selbst erbringen.

Sonstiges:

Wir realisieren für Sie eine freie und individuelle Planung Ihres Bauvorhabens, auch auf Ihrem eigenen Grundstück.

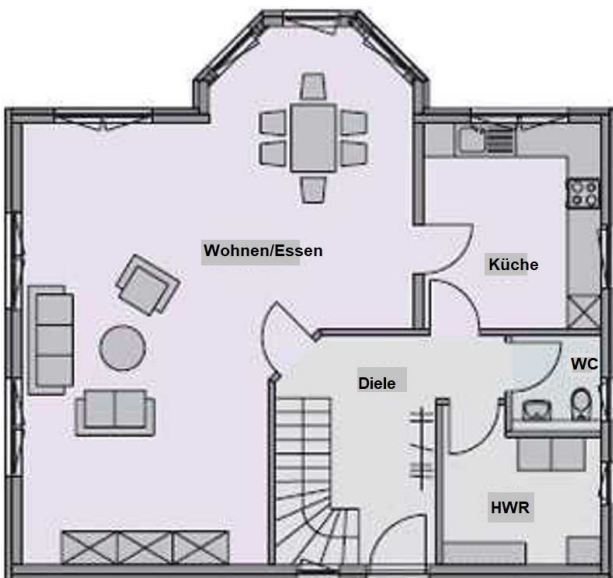
Ihr individuell geplantes Massivhaus entsteht mit ortsansässigen Handwerkern und einer "Rundumbetreuung". Wir passen die Grundrisse genau an Ihre Wünsche und Bedürfnisse an und planen Ihr Haus frei und individuell mit Ihnen gemeinsam.

Gern stehen wir Ihnen für ein persönliches Gespräch und eine Beratung zu Ihrem individuellen Finanzierungskonzept zur Verfügung.

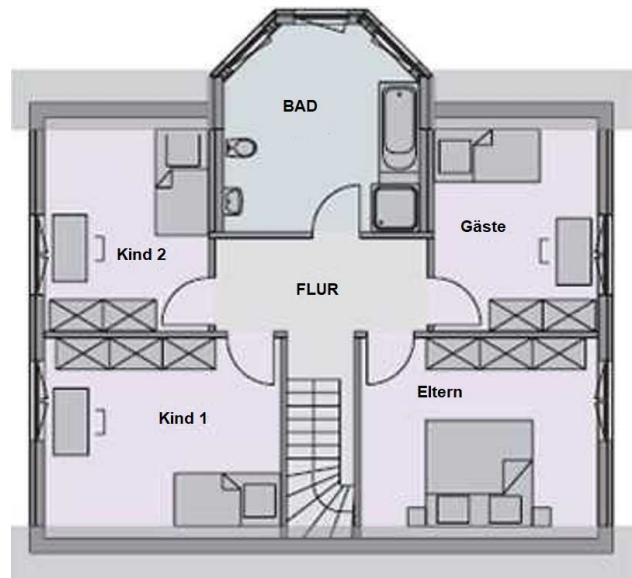
Die Angaben im Exposé wurden nach bestem Wissen und Gewissen gemacht. Die dargestellten Grundrisse, Flächen und Angaben dienen lediglich der Orientierung. Sie erheben keinen Anspruch auf Maßgenauigkeit. Das Angebot ist freibleibend, eine Gewähr für die Richtigkeit der Angaben kann nicht übernommen werden.

Bilder

Vorschlag Grundriss EG



Vorschlag Grundriss OG



Hausansicht



Grundstücksvorlage_2



Vorschlag Küche-2



Vorschlag Bad-2



Musterhäuser

Unsere Musterhäuser



Willkommen Zuhause

